

¿DÓNDE PUEDO ENTRAR Y SALIR DE LOS CARRILES EXPRÉS?

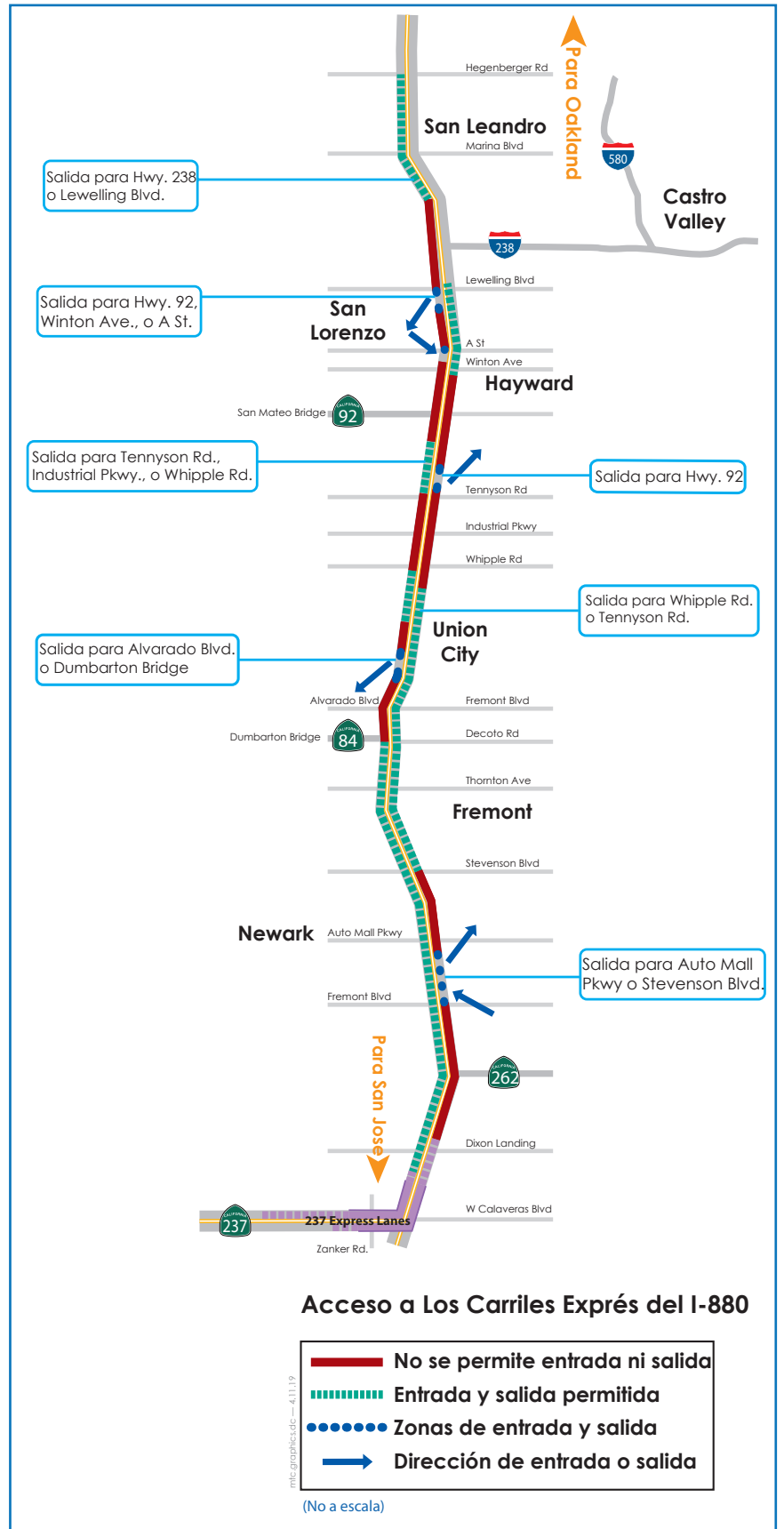
El mapa a la derecha muestra en rojo dónde los carriles exprés están separados de los otros carriles por dobles líneas blancas donde no se permite cruzar.

El mapa muestra en azul dónde están las entradas y salidas permitidas de los carriles exprés.

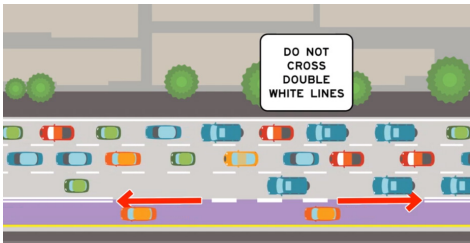
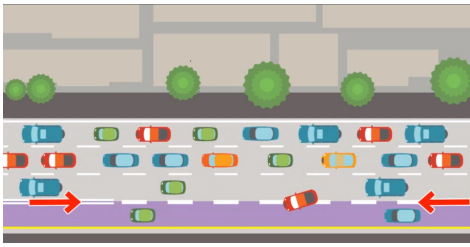


¿CÓMO SÉ DÓNDE SALIR DEL CARRIL EXPRÉS PARA NO PERDER MI SALIDA?

Las señales en las barreras medianas muestran a los conductores dónde deben salir del carril express para acceder a las salidas de la autopista. ¡Use el mapa para planificar con anticipación!



¿CÓMO SE VERÁN LAS FRANJAS? ¿QUÉ SIGNIFICAN?



Las líneas blancas discontinuas muestran dónde está permitido incorporarse o salir de los carriles exprés.

Las líneas blancas dobles muestran dónde no está permitido incorporarse o salir de los carriles exprés.



Los carriles de entrada y salida proporcionan un espacio entre el carril exprés y el carril contiguo que ayuda a los automóviles a entrar o salir de los carriles exprés.

¿CÓMO PUEDO MANTENERME INFORMADO SOBRE LOS CARRILES EXPRÉS DEL I-880?

- Siga a 511 en Facebook
- Siga a MTC en Facebook, Twitter, YouTube e Instagram
- Mire nuestros videos educativos en <https://www.youtube.com/user/mtcabaglibrary>
- Regístrese para recibir correos electrónicos sobre los carriles exprés del I-880 en service.govdelivery.com/accounts/CAMTC/subscriber/session/new



Aprenda más en [expresslanes.511.org](https://www.expresslanes.511.org)